

Jasna Góra

– montaż rusztowań

– tajemnicze odkrycie

Wykonanie projektu i montażu rusztowania we wszystkich kościołach to prawdziwe wyzwanie, ze względu na ich specyficzną architekturę. W przypadku Jasnej Góry to dodatkowo zaszczyt, ze względu na symbolikę tego miejsca.

Rusztowania produkcji ALTRAD-Mostostal były już wykorzystywane w przeszłości do renowacji zabytkowego sanktuarium na Jasnej Górze. W 2009 r. firma ALTRAD-Końskie ustawiła konstrukcję zbudowaną z rusztowań ramowych Mostostal Plus w Prezbiterium Bazyliki. Rusztowania zostały wykorzystane do renowacji ścian i sklepienia oraz ołtarza głównego i organów.

Całość prac była nadzorowana przez konserwatora zabytków, który czuwał, aby żaden z eksponatów nie ucierpiał w czasie montażu. Prace montażowe na Jasnej Górze odbyły się w atmosferze tajemniczego odkrycia archeologicznego. W czasie prac przygotowujących Bazylikę do renowacji przypadkowo odkryto katakumby, o których istnieniu dotąd nikt nie wiedział. Wydarzenie to wstrzymało prace montażowe na ponad cztery miesiące.

Gdy archeolodzy zakończyli prace badawcze, konserwator zezwolił na prace montażowe. Ekipa mogła przystąpić do swoich zadań i zbudować zaplanowaną konstrukcję, na którą składały się dwa ciągi rusztowania, ustawione przy przeciwległych ścianach. Elementem dodatkowym konstrukcji były wsporniki, zamontowane tak, aby ułatwić dostęp do wnęk okiennych. Oba ciągi rusztowania zostały spięte dźwigarami, na których na całej długości nad prezbiterium ułożono pomosty. W ten sposób uzyskano dostęp, dla konserwatorów, do sklepienia. Podłoga platformy roboczej, dla zapewnienia bezpieczeństwa pracującym konserwatorom, wyposażona została w specjalną siatkę ochronną zamontowaną pod pomostami.

Rusztowania ramowe Mostostal Plus, wsparte w niewralgicznych miejscach rusztowaniami rurowymi, doskonale wpisały się w skomplikowaną architekturę ołtarza (znaczna ilość rzeźb i figur, które ograniczały możliwość manewru konstrukcją rusztowania). Jednocześnie konstrukcja zapewniła dostęp do każdego elementu ołtarza, który wymagał renowacji.

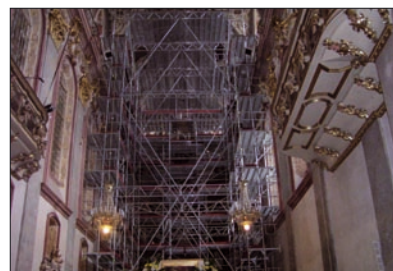
Ciekawe rozwiązanie zastosowano przy zabudowie rusztowaniami zabytkowych organów. Wokół organów ustawiono konstrukcję na wzór klatki, okalającej ze wszystkich stron zabytkowy instrument, nie ingerując w jego strukturę.

Realizacja na Jasnej Górze nie jest jedynym montażem z tajemniczym odkryciem. Podobne wydarzenie miało miejsce w 2007 r. w Tarnowie. W czasie renowacji Bazyliki Katedralnej, do której użyto rusztowań ALTRAD-Mostostal, w zabytkowej kuli wkomponowanej w konstrukcję dachu odkryto dawne monety oraz list „do przyszłych pokoleń”, datowany na 10 września 1891 r.

Prace montażowe przebiegały sprawnie i zgodnie z projektem, dzięki doświadczonej ekipie montażowej.

Do montażu użyto: ramy standardowe, ramy wyrównawcze, poręcze, poręcze czołowe, krawężniki, rury, złącza krzyżowe i obrotowe, pomosty: 1,09; 1,57; 2,57; 3,07 m, pomosty komunikacyjne, dźwigary aluminiowe 6,24 m, trawersy pomostowe, wsporniki stalowe: 0,36; 0,73; 1,09 m.

Marek Lasota
ALTRAD-Końskie
Małgorzata Chojecka
ALTRAD-Mostostal



ALTRAD-Mostostal Spółka z o.o.
ul. Starzyńskiego 1, 08-110 Siedlce
tel. 0 801 ALTRAD, tel. +48 25 644 82 93,
fax +48 25 644 62 62
www.altrad-mostostal.pl,
e-mail: handlowy@altrad-mostostal.pl